



## Projet M&M's - Développer des marqueurs d'imagerie pour prédire l'évolution du cancer du pancréas



SIRIC Montpellier Cancer x SIRIC InsiTu (AP-HP Nord)

### Qu'est-ce que le projet M&M's ?

Le projet "*Multiscale MRI in Murine Models of pancreatic cancer*" réunit le **SIRIC Montpellier Cancer** et le **SIRIC InsiTu** (AP-HP Nord) autour d'une collaboration dédiée à l'IRM multi-échelle sur des modèles murins de cancer du pancréas.

### En quoi consiste-t-il ?

L'objectif est de développer des marqueurs prédictifs de la progression tumorale en s'appuyant sur de l'IRM quantitative combinant plusieurs paramètres, comme l'élastographie pour quantifier les paramètres mécaniques ou la diffusion, dans des modèles précliniques de cancer du pancréas.

[Découvrir le projet INTER-SIRIC](#)



## PANACEA

Le programme PANACEA vise à améliorer les stratégies de prévention et de soins de support pour réduire les comportements à risque et les complications du cancer

### PUBLICATION

## Une réhabilitation neuropsychologique pour améliorer la qualité de vie des patients



Frontiers in Psychology - Septembre 2025

*"Efficacité d'un programme mixte de réhabilitation neuropsychologique en distanciel chez des patients porteurs d'un gliome diffus de grade 2 ou 3"*

Le programme **IRP-2 PANACEA** du **SIRIC Montpellier Cancer** soutient l'étude **FREEDOME**, coordonnée par les **Dr Amélie Darlix** et **Estelle Guerdoux** à l'**Institut du Cancer de Montpellier**, visant à améliorer la qualité de vie des patients atteints de gliomes de bas grade.

Cet essai multicentrique, qui inclut **187 patients dans 8 centres français**, évalue un programme structuré de rééducation neuropsychologique associant thérapie cognitivo-comportementale et outils numériques pour soulager les plaintes cognitives et les difficultés émotionnelles.

*Publié cet automne dans la revue **Frontiers in Psychology**, le protocole **FREEDOME** bénéficie d'un soutien du Ministère de la Santé dans le cadre du **PHRCi-2022** et du **SIRIC Montpellier Cancer**.*

[Lire la publication](#)

### AU CŒUR DU SIRIC

## Trois questions à... Alexandre DJIANE et Aurélien BRUN

### Mieux comprendre la cachexie associée au cancer

Dans le cadre de son postdoctorat, Aurélien Brun a rejoint récemment l'équipe de recherche "**Croissance épithéliale et cancer**" d'Alexandre Djiane à l'IRCM.

A travers un portrait croisé, ces derniers nous expliquent comment leurs travaux permettent de décrypter les mécanismes de la cachexie.

**L'objectif ?** Identifier des biomarqueurs prédictifs et ouvrir la voie à de nouvelles stratégies thérapeutiques.

Découvrez leur recherche et leur plan d'action en 2026, au cœur du SIRIC Montpellier Cancer !

*La cachexie associée au cancer s'inscrit dans les thématiques de recherche phares de l'IRP-2 PANACEA.*

[Lire leur portrait](#)





Super Défi 2026: rdv en mars!

Le Super Défi d'Épidaure (département de prévention de l'ICM) revient dès mars 2026 pour une nouvelle édition.

**Le Super Défi ?** Il s'agit d'un programme de prévention qui vise à promouvoir l'activité physique en milieu professionnel.

**L'objectif ?** Le principe est simple et ludique : seul(e) ou en équipe, cumulez un maximum de « cubes énergie ». 1 cube = 15 minutes d'activité physique sans interruption.

**Quand ?** RDV du 23 mars au 19 avril 2026.

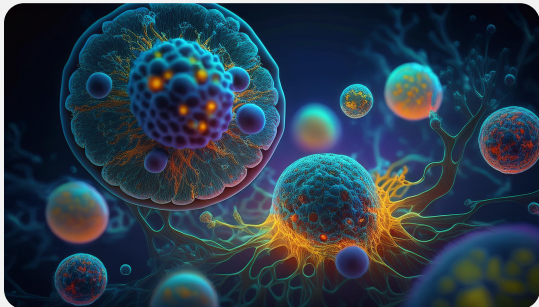
Chaque activité compte et vous permet de suivre vos progrès au quotidien, tout en relevant le défi ensemble.

*Le SIRIC Montpellier Cancer développe une étude de faisabilité pour évaluer le déploiement du Super Défi dans diverses structures participantes et le ressenti des salariés impliqués dans cette démarche de promotion de la santé par l'activité physique.*

[Découvrir le Super Défi](#)

ENERGY

Le programme ENERGY vise à développer des stratégies thérapeutiques innovantes basées sur une meilleure compréhension des altérations métaboliques des cellules cancéreuses



TEMPS FORTS DE 2025

**Congrès "Metabolism & Cancer" 2025**

Le rendez-vous était donné les 8-10 octobre 2025 à La Grande-Motte pour la 6<sup>e</sup> édition du congrès Metabolism & Cancer.

Un événement incontournable pour explorer les avancées majeures dans l'étude des liens entre métabolisme cellulaire et oncologie.

**Equipe Laurent Le Cam, IRCM**

**Workshop Organoids & Cancer 2025**

Le **Workshop “Organoids and Cancer”** s’est tenu pour la première fois à Montpellier, le 20 juin 2025.

Cet événement inédit a réuni chercheurs, cliniciens, experts européens et représentants de patients autour du modèle tumoroïde et de ses applications en cancérologie.

L'événement a mis en avant les innovations et technologies développées par les équipes montpellieraines, renforçant ainsi les liens entre recherche fondamentale et clinique.

**Laetitia Linares, Céline Gongora, Nadia Vié et Benjamin Ginter, IRCM**

PLATEFORME

**Un très beau bilan pour la plateforme ATAC-Seq**

Soutenue par le **SIRIC Montpellier Cancer** et hébergée au laboratoire d'Eric Soler à l'IGMM, la plateforme d'analyse **ATAC-Seq** est désormais un plateau expérimental central pour l'analyse de l'épigénome, ouvert à toutes les équipes du SIRIC.

En 2025, **330 librairies** ont été générées, témoignant de l'activité croissante du plateau. Les équipes souhaitant finaliser la caractérisation de leurs modèles ou collections biologiques sont invitées à contacter **Noémie Legoff**.

*Tous les détails sur le fonctionnement de la plateforme sont disponibles sur le site du SIRIC Montpellier Cancer.*

[Découvrir la plateforme ATAC-Seq](#)

Ecosystème du SIRIC

FORMATION



De septembre à décembre 2025, le module *"Tackling challenges through international linked research hub"*, déployé dans le cadre de l'alliance européenne CHARM-EU, a réuni les universités de Montpellier et Utrecht autour d'une ambition commune : **former à une recherche intégrée, internationale et translationnelle**.

24 septembre 2025 – IRCM

La conférence d'ouverture **"From Immune Activation to Toxicity: Challenges on Cancer Immunotherapies"** a réuni cliniciens, chercheurs, patients partenaires du **SIRIC Montpellier Cancer** et étudiants internationaux pour un dialogue croisé sur les enjeux des immunothérapies anticancéreuses.

Après une introduction du **Pr David Azria** et des coordonnateurs du module – Professeurs Niels Bovenschen, Sonia Cantel, Sandra Crnko, Gilles Subra – **le Pr Guillaume Cartron a exposé le contexte actuel et les principaux défis du domaine**. Les échanges ont ensuite porté sur trois dimensions essentielles : les besoins cliniques, l'expérience des patients et les questions scientifiques guidant la recherche.

3 décembre 2025 – IRCM

Grande Finale avec la présentation des projets de recherche co-construits par les étudiants avec le soutien **des équipes pédagogiques de l'Université de Montpellier et de l'Université d'Utrecht** et des **acteurs du SIRIC Montpellier Cancer**.

En savoir plus sur CHARM-EU

INNOVATION DE RUPTURE

Projet AMBRE : vers une révolution thérapeutique à l'ICM



En présence du Maire-Président Montpellier Méditerranée Métropole Michaël Delafosse et du Préfet de l'Hérault François Xavier Lauch, l'Institut du Cancer de Montpellier (ICM) et TAE Life Sciences ont annoncé fin 2025 la signature officielle d'un accord marquant le lancement du projet **AMBRE "Alliance Montpellier-Méditerranée pour la BNCT et l'Excellence en Radiothérapie"**, une initiative majeure visant à établir la **Boron Neutron Capture Therapy (BNCT)** en France.

Cette collaboration formalise la volonté de déployer à Montpellier le système BNCT *Alphabeam™* de TAE Life Sciences, une technologie de radiothérapie de rupture.

La BNCT présente un potentiel significatif pour le traitement de cancers à mauvais pronostic, notamment les tumeurs cérébrales de haut grade et le cancer du pancréas, pour lesquels les options thérapeutiques restent limitées.

*Fort de son expertise scientifique en radiobiologie et en modélisation d'anticorps, ainsi que de son excellence clinique en radiothérapie, le SIRIC Montpellier Cancer porte, à travers le projet AMBRE, un programme scientifique d'excellence.*

Lire l'article complet

Démocratie sanitaire

PATIENTS-PARTENAIRES

Structuration de la pair-aidance : les patients partenaires, acteurs de l'innovation en cancérologie

*Structurer la pair-aidance, c'est faire un pas décisif vers une cancérologie plus humaine et plus innovante. Au SIRIC Montpellier Cancer, cette ambition se concrétise depuis 2023 par le développement d'une véritable démocratie sanitaire en recherche et par l'implication de patients partenaires au cœur de l'accompagnement des patients de l'Institut du Cancer de Montpellier.*

*Exigeante et structurée, cette démarche renforce concrètement la place des patients dans les décisions qui les concernent et dans la transformation des pratiques en cancérologie.*



En 2025, les patients partenaires ont élargi leur engagement à la recherche clinique. Sous l'impulsion du SIRIC Montpellier Cancer, le Centre de Recherche Clinique a structuré la pair-aidance en recherche clinique.

Pour répondre aux enjeux éthiques et méthodologiques des essais cliniques, les patients partenaires ont suivi une formation dédiée, couronnée par l'obtention du *Certificat de Bonnes Pratiques Cliniques* et complétée par une journée d'immersion aux côtés des Attachés de Recherche Clinique.

En parallèle, une formation « Patient-e bénévole intervenant à l'ICM » a été déployée afin d'harmoniser les pratiques et renforcer les compétences des patients partenaires et bénévoles, affirmant leur rôle de pair-aidants formés et reconnus au service de l'innovation en cancérologie.

*Un grand merci aux équipes de recherche clinique et à nos patients partenaires Maguy DELRIO, Cyril SARRAUSTE DE MENTHIÈRE, Yassamine AL-HASHIMI et Laurence SOLAL.*

Agenda 2026

Mars	20 au 22 mai
------	--------------



29 mai

23 au 24 juin

Colloque INTER-SIRIC / “Biopsies  
liquides”

Nantes

Chromatin Meets South

IGMM

*Plus d'informations à venir*

## A PROPOS

**Un site d'excellence intégrant la  
recherche médicale scientifique et  
sociétale en cancérologie**

Le **SIRIC Montpellier Cancer** est l'un des huit **Sites de Recherche Intégrée sur le Cancer** labellisés par l'Institut National du Cancer, et le **seul site** labellisé dans le Sud de la France.

En mobilisant une communauté d'excellence de cliniciens et de chercheurs multidisciplinaires, notre mission est de faire progresser la compréhension, la prévention et le traitement du cancer.



Avec le soutien financier de l'[INCa](#), la [DGOS](#) et l'[INSERM](#)



Cet email est envoyé par un robot, merci de ne pas répondre car votre réponse ne sera pas prise en compte.  
Si vous souhaitez nous contacter, écrivez-nous à [siric.montpellier@icm.unicancer.fr](mailto:siric.montpellier@icm.unicancer.fr)

Conformément à la loi informatique et liberté, vous disposez d'un droit d'accès, de modification ou de suppression de données personnelles vous concernant. Pour exercer ce droit, utilisez l'adresse électronique suivant: [siric.montpellier@icm.unicancer.fr](mailto:siric.montpellier@icm.unicancer.fr)

[Cliquez ici pour vous désabonner](#)